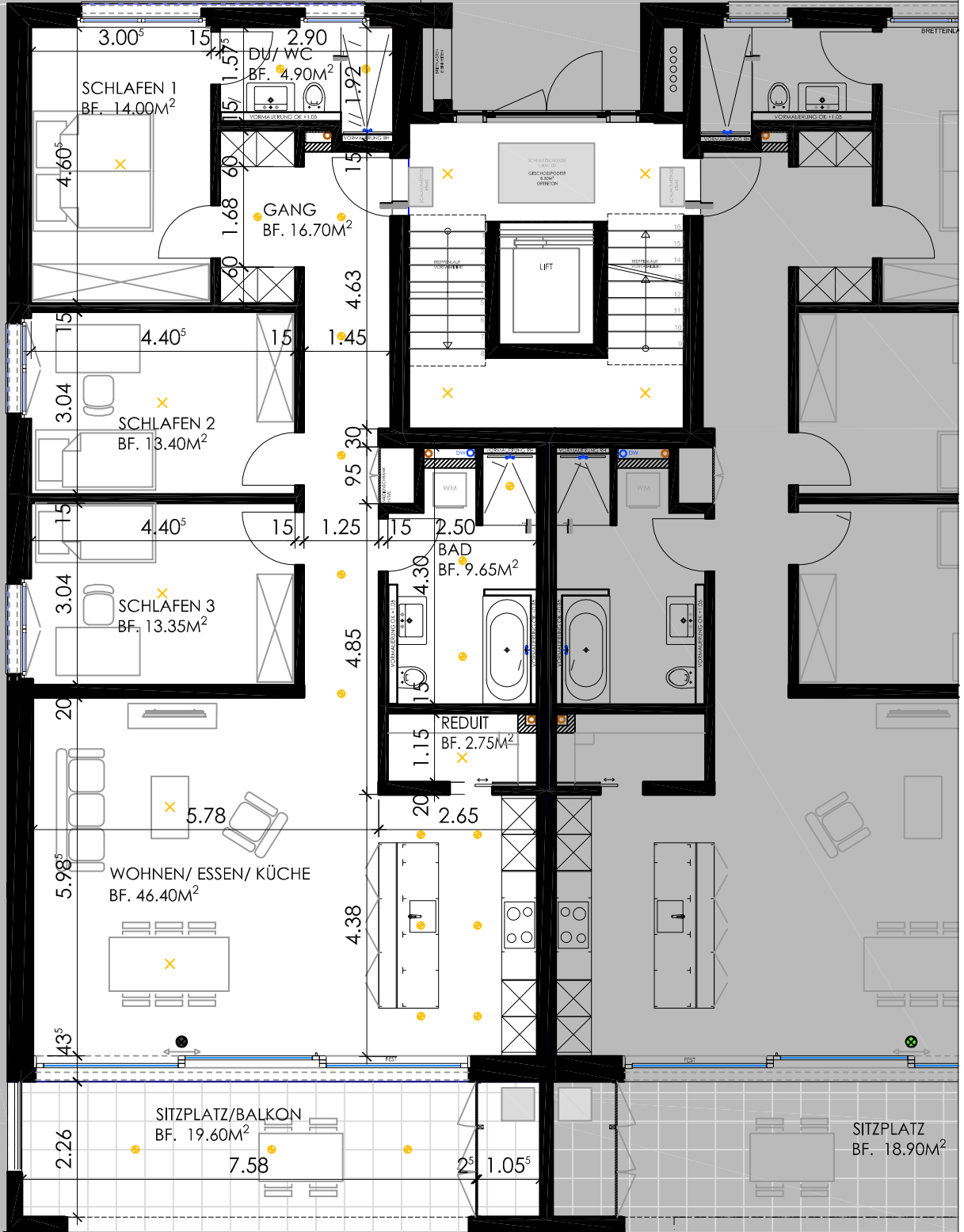
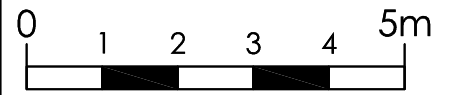


TYP 3

ANZAHL
12
DAVON
GESPIEGELT
6

GRUNDRISS MST. 1 : 100



2.OG	22.3.2	22.3.1*	24.3.2	24.3.1*	4.5 Zi. WHG.
1.OG	22.2.2	22.2.1*	24.2.2	24.2.1*	BRUTTOGESCHOSSFLÄCHE: 145.70M2
EG	22.1.2	22.1.1*	24.1.2	24.1.1*	NETTOWOHNFLÄCHE: 121.20M2
	MFH BÜHLSTRASSE 22		MFH BÜHLSTRASSE 24		*SPIEGELVERKEHRT

ARCHITEKT:
SCHALCH + KACZMAREK
ARCHITEKTURBÜRO
Bahnhofstrasse 12 8583 Sulgen
www.schalch-kaczmarek.ch T. +41 71 644 93 60
admin@schalch-kaczmarek.ch F. +41 71 644 93 69

OBJEKT:
NEUBAU 2 MFH MIT TIEFGARAGE
BÜHL 4, BÜHLSTRASSE 22 + 24,
8583 SULGEN

BAUHERR
BÜHLWIESEN IMMOBILIEN AG
C/O W. HERRMANN
HAUPTSTRASSE 29
8583 SULGEN
071 642 10 80