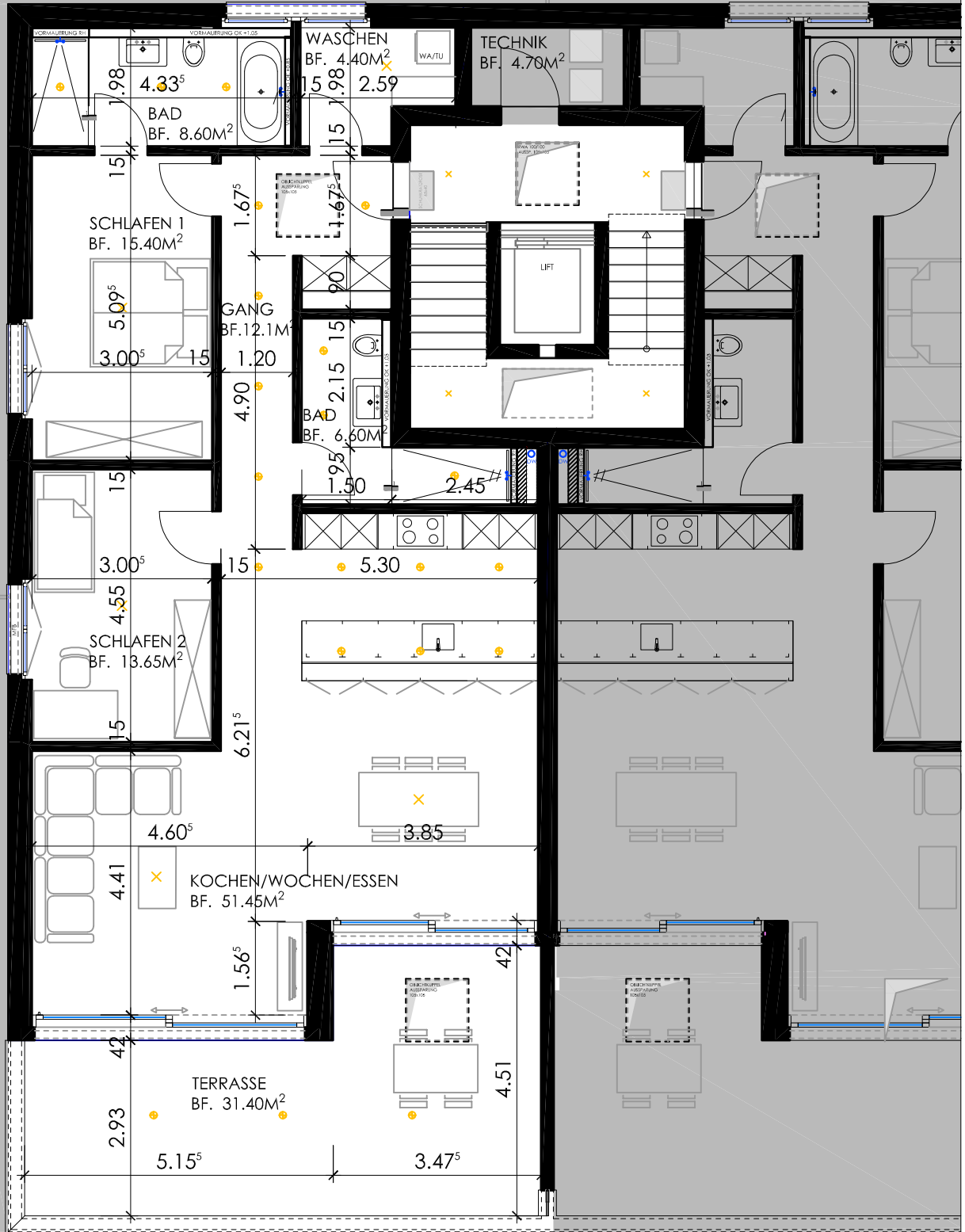
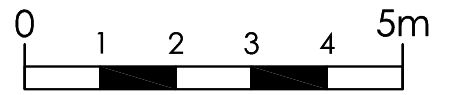


# TYP 4

ANZAHL  
4  
DAVON  
GESPIEGELT  
2

GRUNDRISS MST. 1 : 100



3.5 Zi. WHG.

BRUTTOGESCHOSSFLÄCHE: 135.60M<sup>2</sup>

NETTOWOHNFLÄCHE: 111.85M<sup>2</sup>

\*SPIEGELVERKEHRT

ATTIKA

22.4.2

22.4.1\*

24.4.2

24.4.1\*

BÜHLSTRASSE 22

BÜHLSTRASSE 24

ARCHITEKT:

**SCHALCH + KACZMAREK**  
ARCHITEKTURBÜRO  
Bahnhofstrasse 12 8583 Sulgen  
www.schalch-kaczmarek.ch T. +41 71 644 93 60  
admin@schalch-kaczmarek.ch F. +41 71 644 93 69

OBJEKT:

**NEUBAU 2 MFH MIT TIEFGARAGE**  
**BÜHL 4, BÜHLSTRASSE 22 + 24,**  
**8583 SULGEN**

BAUHERR

BÜHLWIESEN IMMOBILIEN AG  
C/O W. HERRMANN  
HAUPTSTRASSE 29  
8583 SULGEN  
071 642 10 80